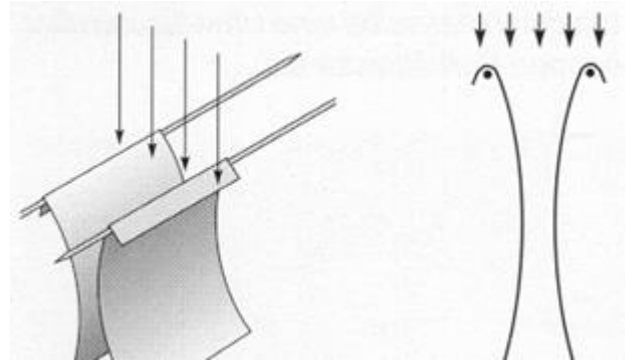


Material

- 1 Fön
- 2 Blätter aus Papier



1. Aufgabe

Die beiden Papierblätter sind so aufgehängt, dass sie parallel zueinander runterhängen. Sie sollen zuerst in Ruhe sein.

Vermute:

Was passiert, wenn mit dem Fön ein Windstrom zwischen den beiden Papierblättern erzeugt wird? (von oben nach unten)

- Die Blätter werden vom Wind auseinander gedrückt
- Die Blätter bleiben nebeneinander hängen
- Die Blätter werden unten zusammengedrückt

2. Aufgabe

Führt das Experiment durch und beschreibt euch gegenseitig das Gesehene.

Gut zu wissen

Dieser Effekt wurde erstmals im 18. Jahrhundert von Daniel Bernoulli beschrieben und seitdem Bernoulli-Effekt genannt. Dieses Prinzip kommt auf zahlreichen Gebieten zum Tragen: Die Stimmlippen des Menschen werden beispielsweise aufgrund des beschriebenen Effekts zum Schwingen angeregt. Doch das wohl wichtigste Einsatzgebiet bezieht sich auf das moderne Fliegen: Die Bernoulli-Gleichung ist die Grundlage für die Berechnung des Auftriebs von Flugzeugtragflächen.